

nuova serie

Mandrini a cambio rapido per utensili elettrici a percussione e punte a forare SD

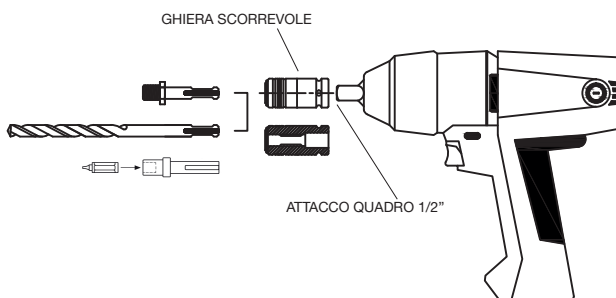
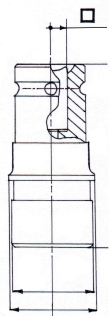


Questo adattatore, montato su utensile elettrico o pneumatico con attacco quadro da 1/2", permette di utilizzare punte a forare SDS. Inoltre utilizzando l'adattatore speciale RACSDSIH, predisposto per l'inserimento di un inserto, consente al trapano di trasformarsi in un avvitatore.

La sostituzione della punta a forare SDS avviene molto facilmente mediante una ghiera a molla scorrevole sull'asse del mandrino. Infatti, impugnando la ghiera, il peso stesso del trapano apre il dispositivo di aggancio.

Tutti i particolari componenti del mandrino sono in acciaio trattato.

Codice per ordine	Attacco sul trapano	A mm	B mm	C mm	D mm	Tipo di confezione	Peso
SDSCONV	Quadro da 1/2"	25	28	30	58	Scatolati	160
SDSCONVB						Blister	

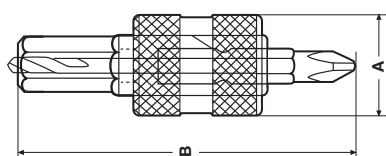
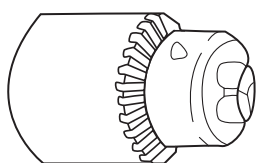


Kit di foratura ed avvitatura a cambio rapido

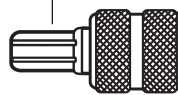


Il kit, fornito in blister, è composto di un piccolo mandrino con ghiera di bloccaggio scorrevole ed attacco esagonale da 3/8" da inserire nel mandrino dell'elettro utensile e di tre inserti a croce differenti nei quali sono saldate tre punte a forare di diametro 2,5 - 3 e 4 mm.

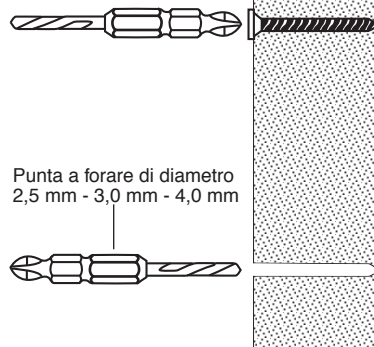
Codice per ordine	A mm	B mm	Tipo di confezione	Peso g inserti compresi
DSTS	20,5	54	Blister	90



Attacco esagonale 3/8"



Mandrino porta inserti con attacco esagonale maschio 1/4" DIN 3126 - Forma E 6.3





Con questo interessante accessorio è possibile passare alternativamente ed in maniera velocissima dalla foratura all'avvitatura **usando un solo elettroutensile.**



1. Bloccare sull'elettroutensile il mandrino speciale con attacco esagonale



2. Nel mandrino senza chiave con chiusura manuale inserire una punta a forare sino a 7 mm di diametro



3. Effettuata la foratura e **senza togliere la punta**, si innesta sul mandrino l'attrezzo **SLIDE-LOK** sulla cui estremità è magneticamente trattenuto l'inserto e la vite, posizionabile con diverse angolature. Terminata l'avvitatura si estrae lo **SLIDE-LOK** e si può subito procedere alla successiva foratura.



Codice per ordine	Capacità foratura mm	Tipo di confezione	Peso g
SLLDDB	7	Blister	336

nuova serie



Adattatore per rivettare

Nuova serie con corpo in **alluminio** pressofuso.

Con questo accessorio si può trasformare in modo rapido e semplice un trapano reversibile oppure un avvitatore, a batteria, a filo, o pneumatico, in un utensile per rivettare.

Può essere montato su un mandrino da 10 e 13 mm, oppure su un attacco esagonale femmina da 1/4"

Capacità: Rivetti in alluminio: da 2,4 a max 4,8 mm

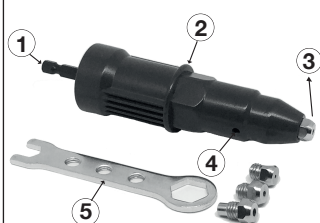
Rivetti in acciaio: da 2,4 a max 4,0 mm

Fornito con 4 testine esagonali per rivetti da mm 2,4 - 3,2 - 4,0 - 4,8

Velocità massima di rotazione: 1000 giri al minuto

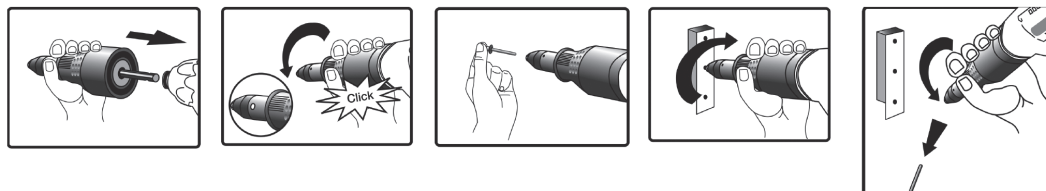
La coda del rivetto viene espulsa con la rotazione inversa del trapano

Utilizzando utensili che possono funzionare anche a percussione, posizionarsi unicamente sul funzionamento a ROTAZIONE



- 1 Attacco esagonale 1/4" DIN 3126 Form E 6.3
- 2 Ghiera esterna in materia plastica
- 3 Testine esagonali in 4 misure: 2,4 - 3,2 - 4,0 - 4,8 mm
- 4 Foro di ispezione per verifica del corretto inserimento del rivetto
- 5 Chiave con inserite tre testine esagonali

Codice per ordine	Attacco	Rivetti in alluminio mm	Rivetti in acciaio mm	Velocità max rotazione	Tipo di packaging	Peso g
RIVCONV	1/4" DIN 3126 Form E 6.3	da 2,4 a 4,8	da 2,4 a 4,0	1000 giri/min	Scatolati	280,00



Prolunga rigida per trapani portatili

L'utilizzo dei trapani portatili è spesso limitato dal loro stesso corpo.

Questa prolunga di 300mm permette di accedere là dove è praticamente impossibile con un trapano portatile. La prolunga è dotata di una maniglia in alluminio scorrevole su cuscinetti a sfera per dare stabilità e direzione all'azione di foratura.

La prolunga con codolo esagonale 9mm per l'attacco sul trapano può essere accessoriata con:

Modello PMK

mandrino con chiave filettato 3/8"-24UNF, capacità 1,5-10mm, chiave standard DIN S14, serie Porta AH10F38R

Modello PML

mandrino senza chiave filettato 3/8"-24UNF, capacità 1,5-10mm, serie Porta LD10F38R

Codice per ordine	Attacco mandrino	Capacità mandrino mm	Chiave	Mandrino Porta	Peso g
PMK	3/8"-24 UNF	1,5-10	DIN S14	AH10F38R	400
PML	3/8"-24 UNF	1,5-10	-	LD10F38R	390



Raccordo flessibile per avvitatori

Dotato da un lato di attacco esagonale 1/4" DIN 3126 per l' inserimento degli avvitatori e dall'altro lato di un attacco rapido per l' utilizzo degli inserti per avvitare.

Codice per ordine	Lunghezza mm	Velocità max giri/min	Torsione max kg/cm	Tipo di confezione	Peso g
RACFLEX2	200	3000	165	Scatolati	200
RACFLEX3	300	3000	135	Scatolati	300
RACFLEX4	400	3000	135	Scatolati	400



Albero flessibile con mandrino

Disponibili nei modelli per 'bricolage' (DIY) ed ad alta velocità (HS).

Codice per ordine	Lunghezza mm	Velocità max giri/min	Mandrino cap. max.	Tipo di confezione	Peso g
FS06DIY	1000	6000	Goodel 6mm	Scatolati	700
FS06HS	1300	15000	Goodel 6mm	Scatolati	900
FS10HS	1300	15000	Cremagliera 10mm	Scatolati	940



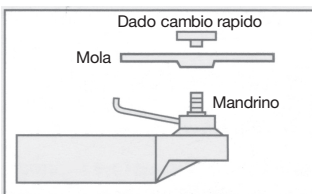
Dado cambio rapido

Adatto per dischi mola e per troncane da 100mm a 230mm di diametro e per macchine fino a 2400W. Facile avvitatura e svitatura solo con le dita. Attacco filettato M14.

Come installarlo: scollegare l'alimentazione elettrica e appoggiare la smerigliatrice/troncatrice con l'asse del mandrino rivolto verso l'alto. Infilare la mola centrandola sulla flangia.

Posizionare il dado sull'albero. Bloccare l'albero del mandrino e ruotare con le dita il dado in senso orario fino a che entrerà in contatto con la mola. Ricollegare l'alimentazione elettrica e usare la smerigliatrice/troncatrice normalmente.

Come scollegarlo: scollegare l'alimentazione elettrica e appoggiare la smerigliatrice/troncatrice su un piano. Ruotare con le dita il dado in senso antiorario e rimuoverlo.



Codice per ordine	Ø mm	Spessore mm	Filettato
QCNM14	46,5	13,4	M14



RACSDSV1

RACSDSIH

Codice per ordine	Sistema	Descrizione	Tipo di confezione	Peso g
RACSDSV1	BOSCH SDS+	Consente di utilizzare in operazioni di foratura mandrini con attacco 1/2" x 20 su elettroutensili con albero dotato di innesto diretto SDS. Il raccordo viene fornito con vite M6 sinistra per il bloccaggio del mandrino.	Scatolati	55
RACSDSV1B			Blister	55
RACSDSIH magnetico	BOSCH SDS+	Consente di trattenere magneticamente inserti per avvitare e svitare su elettroutensili con albero dotato di innesto diretto SDS	Sfusi	50
RACSDSIHB magnetico			Blister	



Codice per ordine	Descrizione	Tipo di confezione	Peso g
RACX1	Raccordo filettato 3/8" x 24 con attacco esagonale 1/4" DIN 3126 Form E 6,3 per avvitatori. Consente l'utilizzo di un mandrino filettato 3/8" x 24 sugli avvitatori	Sfusi	20



Codice per ordine	Descrizione	Tipo di confezione	Peso g
VSR10D5	Vite M5 sinistra, lunghezza totale 18 mm, per mandrini da 10 mm con attacco filettato femmina 3/8" x 24, forati internamente diametro 5,5 mm	Sfuse	6
VSR10D6	Vite M6 sinistra, lunghezza totale 23 mm, per mandrini da 10 mm con attacco filettato femmina 1/2" x 20, forati internamente diametro 6,5 mm		
VSR13D6	Vite M6 sinistra, lunghezza totale 27 mm, per mandrini da 13 mm con attacco filettato femmina 1/2" x 20, forati internamente diametro 6,5 mm		



Codice per ordine	Descrizione	Tipo di confezione	Peso g
RAC3812M	Consente di trasformare un mandrino con attacco filettato femmina 1/2" x 20 in filettato maschio 3/8" x 24	Scatolati	26
RAC3812MB		Blister	
RAC3838M	Consente di trasformare un mandrino con attacco filettato femmina 3/8" x 24 in filettato maschio 3/8" x 24	Scatolati	19
RAC3838MB		Blister	



Codice per ordine	Descrizione	Tipo di confezione	Peso g
RAC3812F	Consente di trasformare un mandrino con attacco filettato femmina 3/8" x 24 in filettato maschio 3/8" x 24	Scatolati	11
RAC3812FB		Blister	



Codice per ordine	Descrizione
RACX1SQ38B	Attacco quadro 3/8" ad attacco esagonale maschio per avvitatori 1/4" DIN 3126 - Forma E 6.3



Codice per ordine	Descrizione
RACX1WBHB	Porta inserti a due posizioni per avvitatori con attacco esagonale maschio 1/4" DIN - Forma E 6.3 Posizione 1: Diritto oppure Posizione 2: Si disinnesta e con un collegamento a testa sferica si può lavorare con angoli sino a 25°



Codice per ordine	Descrizione
RAC12SQ38B	Consente di montare un mandrino con attacco filettato femmina da 1/2" x 20 su avvitatore con attacco quadro da 3/8"
RAC12SQ12B	Consente di montare un mandrino con attacco filettato femmina da 1/2" x 20 su un avvitatore con attacco quadro da 1/2"

Portainseriti esagonali da 1/4" con attacco rapido


Codice per ordine	Descrizione
RAC14HSQ14B	Per montaggio su avvitadadi con attacco quadro da 1/4"
RAC14HSQ38B	Per montaggio su avvitadadi con attacco quadro da 3/8"
RAC14HSQ12B	Per montaggio su avvitadadi con attacco quadro da 1/2"
RAC14HT38B	Per montaggio su elettroutensili con attacco filettato maschio da 3/8" x 24
RAC14HT12B	Per montaggio su elettroutensili con attacco filettato maschio da 1/2" x 20



Inserti per avvitatura 1/4" lunghezza 25mm con banda colorata (32 pezzi)

Codice per ordine	Composizione scatola inserti	Tipo di confezione	Peso g
CCBS32	4 pz. PH: 1-2x2-3 4 pz. PZ: 1-2x2-3 4 pz. HEX: 3-4-5-6 mm 4 pz. TAGLIO: 3-4-5-6 mm 7 pz. TORX: T10-15-20-25-27-30-40 7 pz. TORX con foro: T10-15-20-25-27-30-40 1 pz. Adattatore per bussole 1 pz. Innesto a cambio rapido	Scatola trasparente	290



Inserti per avvitatura 1/4" lunghezza 25mm con banda colorata e cricchetto (32 pezzi)



Codice per ordine	Composizione scatola inserti	Tipo di confezione	Peso g
CCBS32R	4 pz. PH: 1-2x2-3 4 pz. PZ: 1-2x2-3 4 pz. HEX: 3-4-5-6 mm 4 pz. TAGLIO: 3-4-5-6 mm 7 pz. TORX: T10-15-20-25-27-30-40 7 pz. TORX con foro: T10-15-20-25-27-30-40 1 pz. Porta inserti magnetico (acciaio inox) - L 60mm 1 pz. Cricchetto con maniglia in plastica - L 90mm	Scatola trasparente	330

